



Freezer 12

Kompakter semi-passiver Tower CPU-Kühler

- Kompatibel mit Intel® & AMD® Sockel
- Passiver Betrieb bis 40 % PWM
- Verbesserter Luftstrom für effizientere Kühlleistung
- Versetzte Heatpipes ermöglichen optimale Wärmeableitung
- Verbesserte Lüftersteuerung Made in Germany
- Antivibrationsgummis für leisen Betrieb
- Installation in alle vier Richtungen möglich
- Transportsichere Montage mit Backplate
- Inklusive MX-4 Wärmeleitpaste



Freezer 12

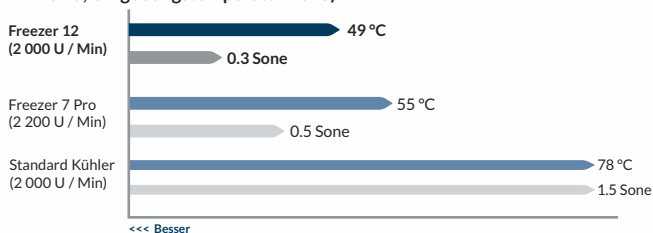
Kompakter semi-passiver Tower CPU-Kühler

Der ARCTIC **Freezer 12** ist ein kompakter Tower CPU-Kühler, der mehrfach kompatibel für Intel® Sockel 2066, 2011(-3), 115X sowie AMD® Sockel AM4 ist. Der eingebaute 92 mm Lüfter mit einer Schwingungsdämpfung aus Gummi ist selbst bei maximaler Kühlleistung nahezu lautlos im Betrieb. Mit drei doppelseitigen Direct-Touch Heatpipes und 45 Finnen ist die Wärmeableitung des **Freezer 12** nicht nur im Verhältnis zum Preis sondern auch für die kompakte Größe einfach unschlagbar.

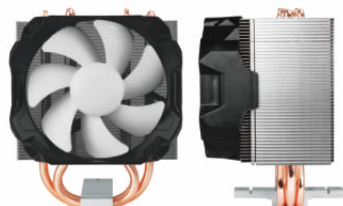
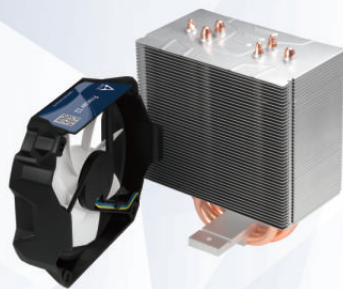
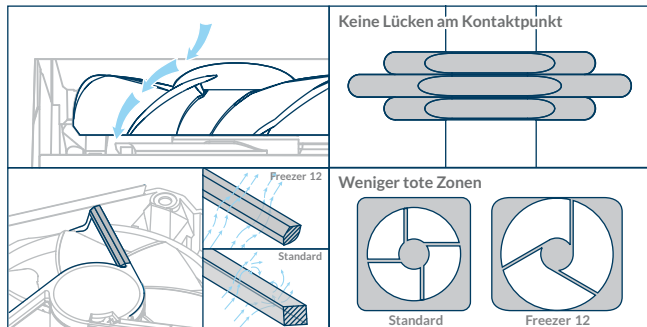
Spezifikationen

Heatpipe	Direct-Touch Ø 6 mm x 3 (doppelseitig)
Kühlkörper Material	Aluminium Finnen x 45, Dicke: 0,5 mm
Wärmeleitpaste	MX-4
Lüfter	92 mm, 0–2000 RPM (PWM-gesteuert)
Lager	Hydrodynamisches Gleitlager
Geräuschpegel	0,3 Sone
Strom/Spannung	0,16 A/12 V DC
Max. Kühlkapazität	150 Watt
Empfohlen für TDP bis zu	130 Watt
Maße	108 (L) x 86 (W) x 130 (H) mm
Gewicht	480 g

Kühlleistung und Geräuschpegel für Intel Core i5-7600k (Standard Takt, Prime 95, Umgebungstemperatur 25°C)



Verbesserte Kühlleistung

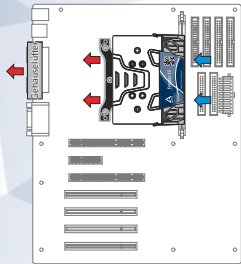


Freezer 12

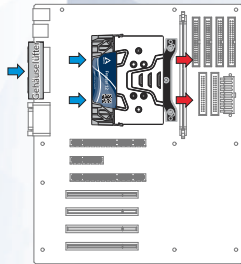
Kompakter semi-passiver Tower CPU-Kühler

Ausrichtung des Kühlers auf Intel®

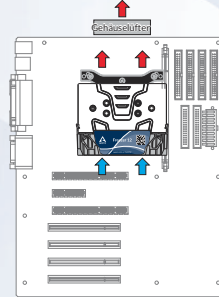
A. Abführung nach hinten



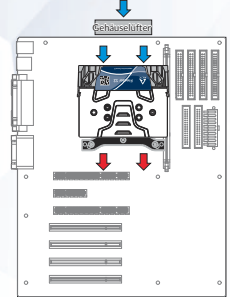
B. Zufuhr von hinten



C. Abführung nach oben

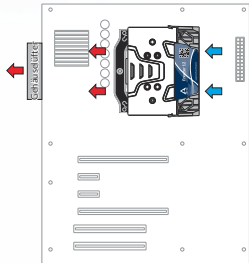


D. Zufuhr von oben

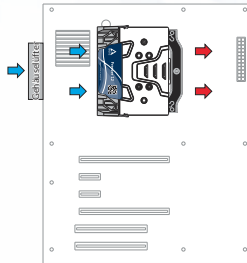


Ausrichtung des Kühlers auf AMD®

A. Abführung nach hinten



B. Zufuhr von hinten



Intel® Sockel

1151	1150	1155	1156	2066	2011(-3)	1366	775
Ja	Ja	Ja	Ja	Ja*	Ja*	Nein	Nein

* SQUARE ILM (80 x 80 mm Abstand)

AMD® Sockel

sTR4	AM4	AM3(+)	AM2(+)	AM1	FM2(+)	FM1
Nein	Ja	Nein	Nein	Nein	Nein	Nein